

# Türe zu

Raphael Berger

Fism Hm7 Cis Fism

1. Er - ste Tür, war wohl nichts, das kann ja mal pas - siern.  
 2. Vier - te Tür, gibt's denn das, ist wirk - lich al - les voll?  
 3. Heu te steht Je - sus hier, klopft an die Her - zens - tür.

Fism Hm7 Cis Fism D

5

Zwei - te Tür, wie - der nichts, es will nicht funk - tio - niern. Drit - te Tür,  
 Fünf - te Tür, aus vor - bei, es ist echt grau - en - voll. Sechs - te Tür,  
 Er ist da, siehst du ihn? Sucht ei - nen Platz bei dir. Lässt du ihn

A/Cis Hm7 Esus E D

10

ab - ge - lehnt, was sol - len wir nur tun? Wir brau - chen drin - gend  
 ist ein Stall, mit Krip - pe Heu und Stroh. Muss denn der Hei - land  
 ein zu dir o - der bleibt es zu? Das tönt ja al - les

A/Cis Hm7 Esus E

14

ei - nen Platz, um uns jetzt aus - zu - ruhn. Es ist kein  
 die - ser Welt ge - bo - ren wer - den so? Wenn Je - sus  
 schön und gut, du fragst dich nur wo - zu?

A Cism7 D Esus E

18

Platz da auf Er - den, die Tü - ren sind zu. Und je - der  
 an - klopft am Her - zen bleibst du nicht neu - tral. Und wie du

A Cism7 D Esus E Fism7

22

sagt bloss, was wollt ihr, lasst mich doch in Ruh! Je - sus selbst wird  
 dich dann ent - schei - dest ist gar nicht e - gal. Es ent - schei - det

2

Türe zu

E/Gis

A

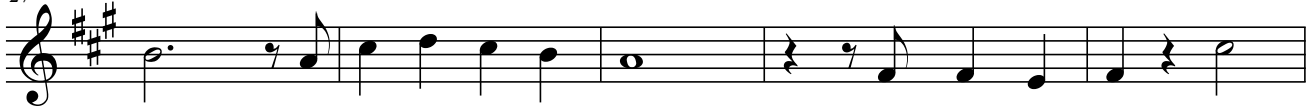
Cis

D

A/Cis

Hm7

27



Mensch, ver - lässt den Him - mels - thron,  
 ü - ber dei - ne E - wig - keit.

kommt in die Welt, wen  
 Ge - trennt von Gott, oder

D/E

A

32



in - tres - siert das schon?  
 sei - ne Herr - lich - keit.